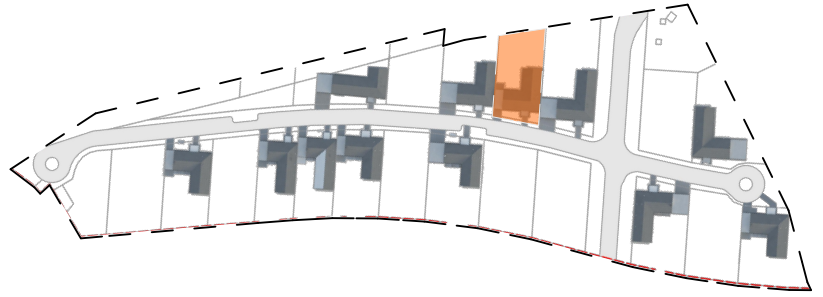


**ZÁKLADNÉ ÚDAJE :**

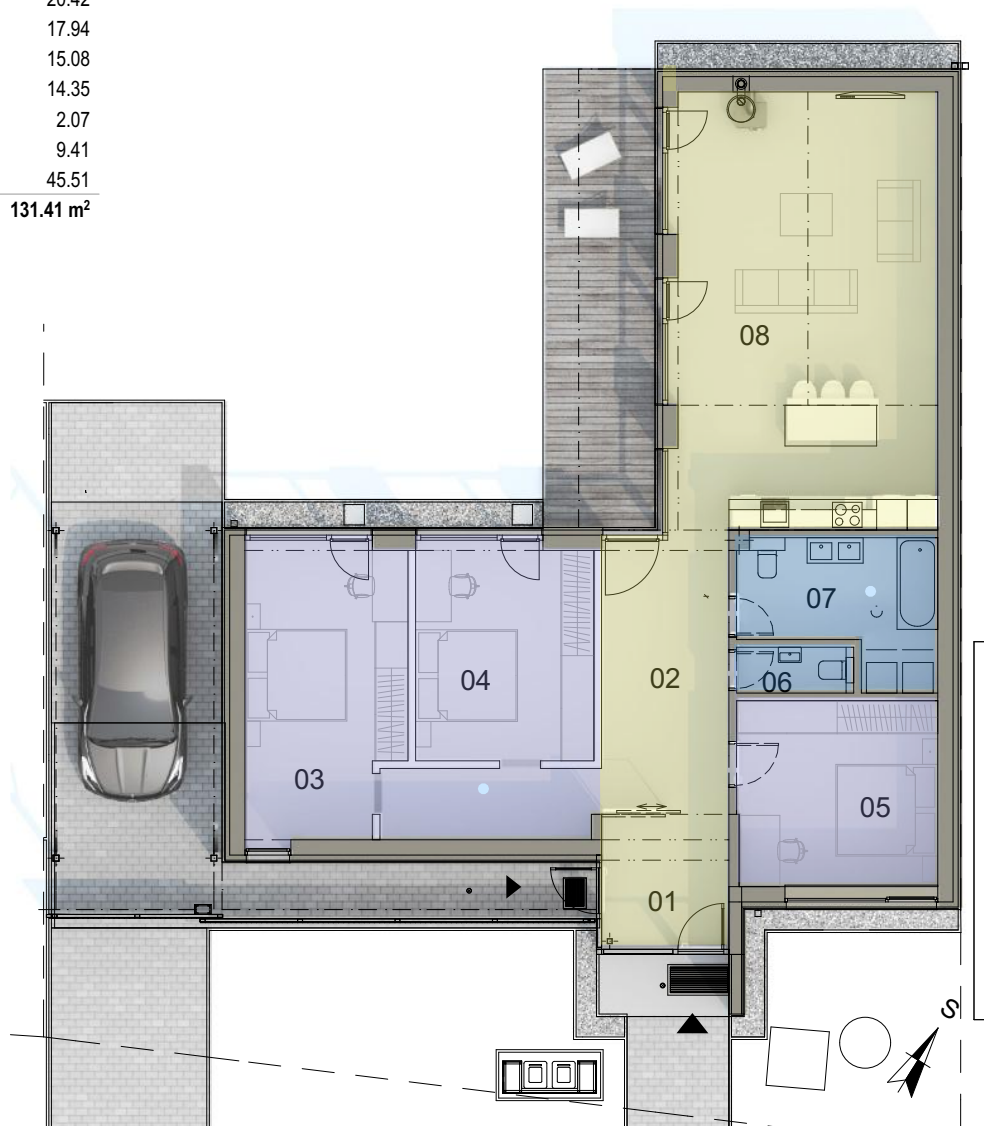
- Jednopodlažný rodinný dom átriového typu, 4.izbový
- Dispozícia je delená na dennú a nočnú časť
- Obývačka s kuchyňou má zvýšený strop v tvare sedlovej strechy
- Záhrada je od ulice oddelená hmotou domu
- Dom bol navrhnutý s ohľadom na menšiu šírku pozemku


**BILANCIE:**

- Plocha pozemku: 633,00 m<sup>2</sup>
- Zastavaná plocha: 158,90 m<sup>2</sup>
- Úžitková plocha: 131,41 m<sup>2</sup>


**DISPOZÍCIA**

001	Zádvrie	6.63
002	Vstupná hala	20.42
003	Miestnosť	17.94
004	Miestnosť	15.08
005	Miestnosť	14.35
006	WC	2.07
007	Kúpeľna	9.41
008	Obývací priestor	45.51
		<b>131.41 m<sup>2</sup></b>


**KONTAKT:**

Web: [www.hubicedvory.sk](http://www.hubicedvory.sk)  
 Email: [info@hubicedvory.sk](mailto:info@hubicedvory.sk)  
 Tel.: 00421 258 253 576