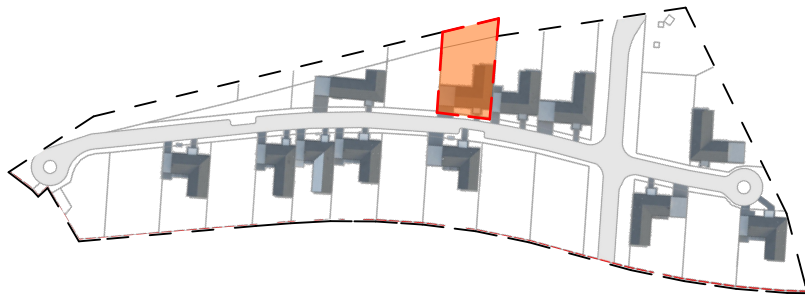


ZÁKLADNÉ ÚDAJE :

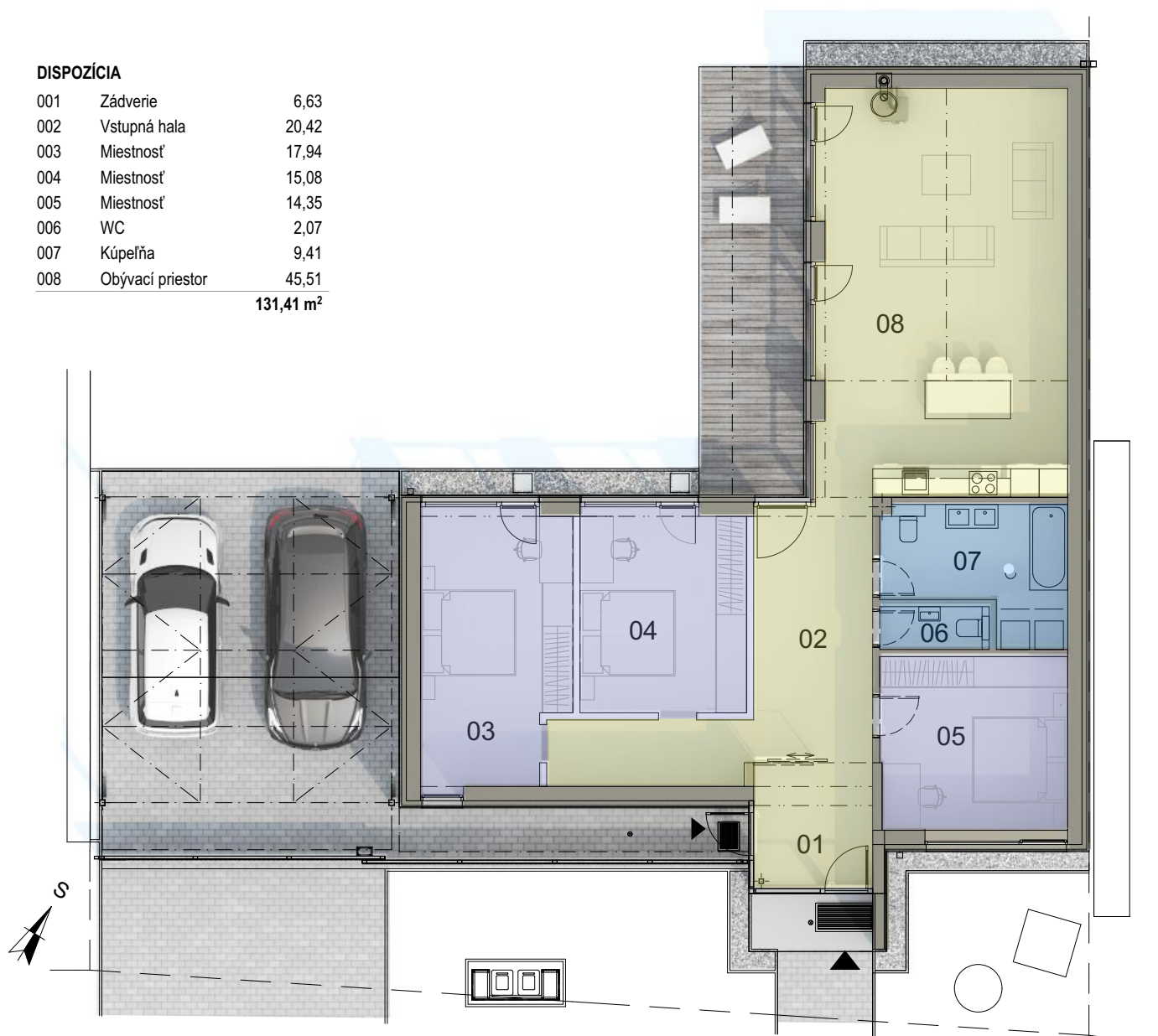
- Jednopodlažný rodinný dom átriového typu, 4.izbový
- Dispozícia je delená na dennú a nočnú časť
- Obývačka s kuchyňou má zvýšený strop v tvare sedlovej strechy
- Záhrada je od ulice oddelená hmotou domu
- Dom bol navrhnutý s ohľadom na menšiu šírku pozemku


BILANCIE:

- Plocha pozemku: 740,00 m²
- Zastavaná plocha: 158,90 m²
- Úžitková plocha: 131,41 m²


DISPOZÍCIA

001	Zádvrie	6,63
002	Vstupná hala	20,42
003	Miestnosť	17,94
004	Miestnosť	15,08
005	Miestnosť	14,35
006	WC	2,07
007	Kúpeľňa	9,41
008	Obývací priestor	45,51
		131,41 m²


KONTAKT:

Web: www.hubicedvory.sk
 Email: info@hubicedvory.sk
 Tel.: 00421 258 253 576