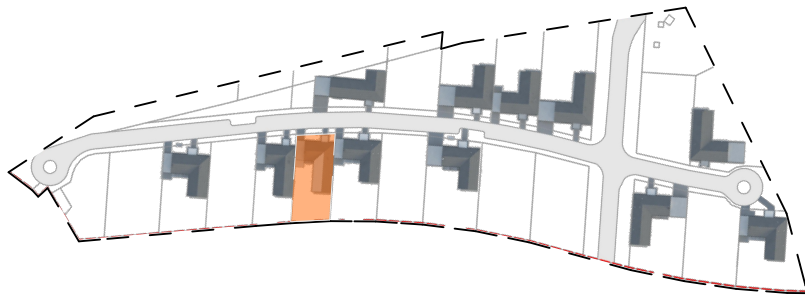
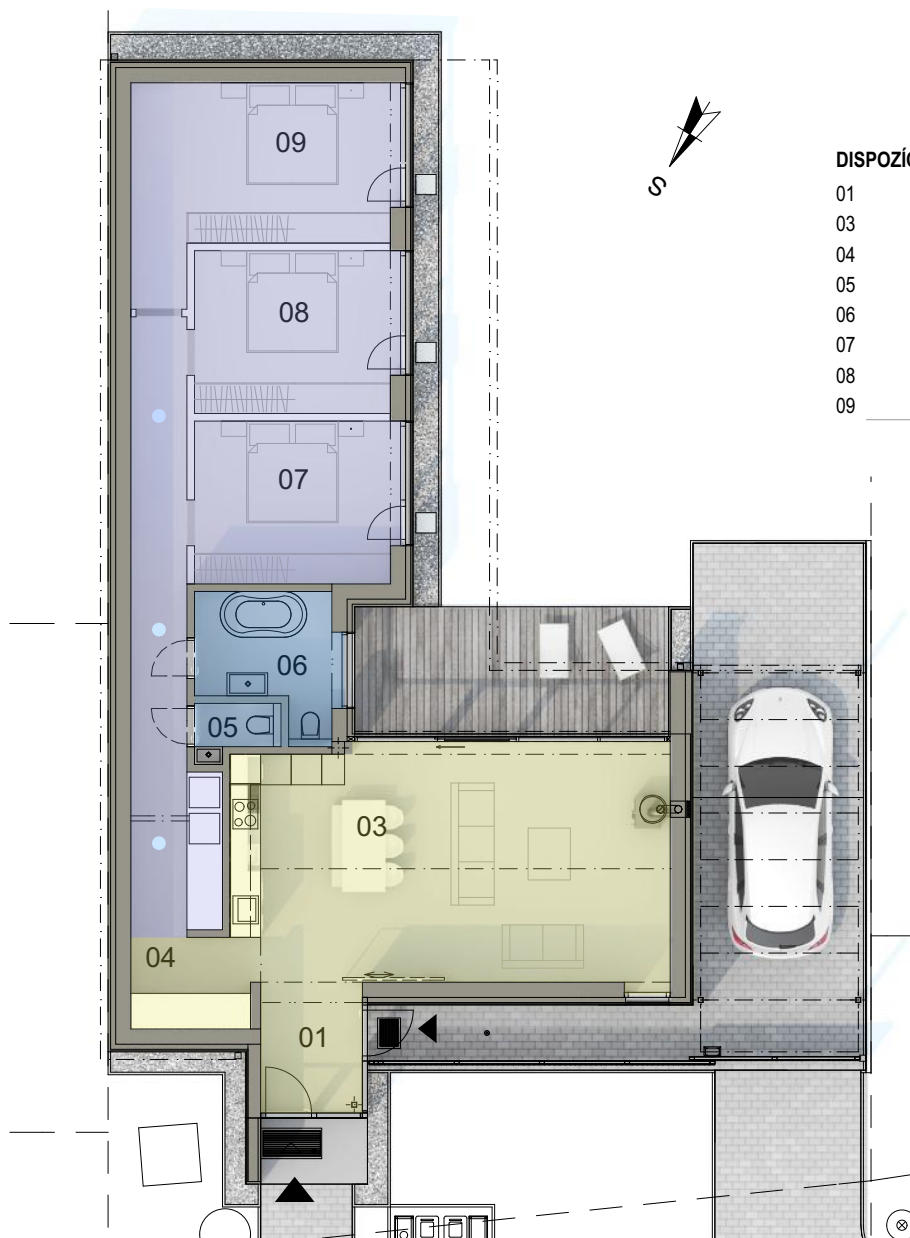


ZÁKLADNÉ ÚDAJE :

- Jednopodlažný rodinný dom átriového typu, 4.izbový
- Dispozícia je delená na dennú a nočnú časť
- Obývačka s kuchyňou má zvýšený strop v tvare sedlovej strechy
- Záhrada je od ulice oddelená hmotou domu
- Dom bol navrhnutý s ohľadom na menšiu šírku pozemku


BILANCIE:

- Plocha pozemku: 513,00 m²
- Zastavaná plocha: 146,42 m²
- Úžitková plocha: 117,81 m²


DISPOZÍCIA

01	Zádvrie	5,13
03	Obývací priestor	40,01
04	Chodba	20,13
05	WC	1,76
06	Kúpeľňa	6,51
07	Miestnosť	13,08
08	Miestnosť	13,08
09	Miestnosť	18,11
		117,81 m²

KONTAKT:

Web: www.hubicedvory.sk
 Email: info@hubicedvory.sk
 Tel.: 00421 258 253 576