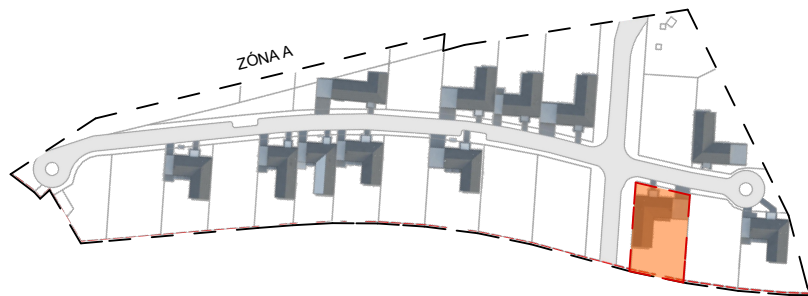


**ZÁKLADNÉ ÚDAJE :**

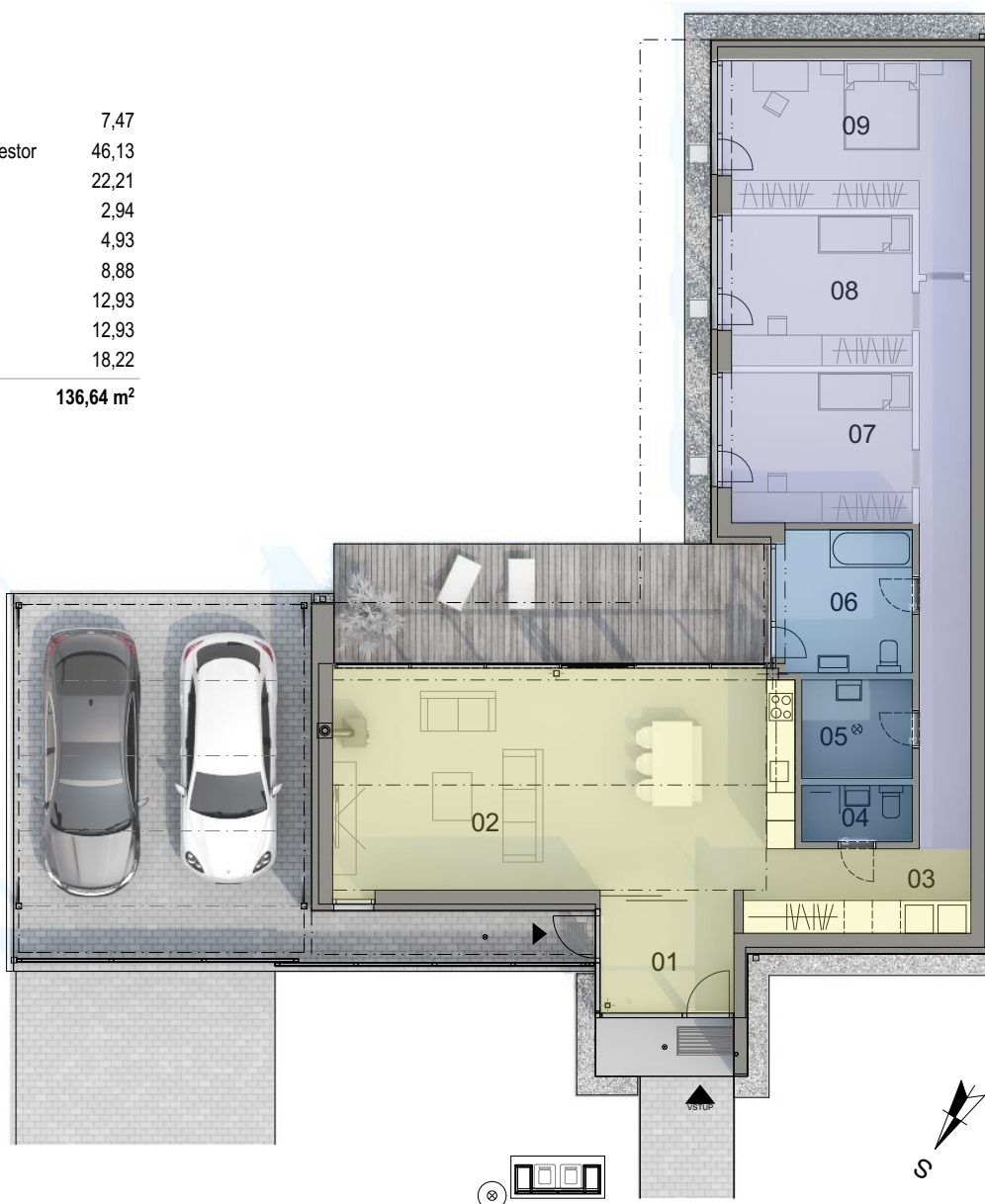
- Jednopodlažný rodinný dom átriového typu, 4.izbový
- Dispozícia je delená na dennú a nočnú časť
- Obývačka s kuchyňou má zvýšený strop v tvare sedlovej strechy
- Záhrada je od ulice oddelená hmotou domu
- Dom bol navrhnutý s ohľadom na menšiu šírku pozemku


**BILANCIE:**

- Plocha pozemku: 717,00 m<sup>2</sup>
- Zastavaná plocha: 166,69 m<sup>2</sup>
- Úžitková plocha: 136,64 m<sup>2</sup>


**DISPOZÍCIA**

01	Zádvrie	7,47
02	Obývací priestor	46,13
03	Chodba	22,21
04	WC	2,94
05	Utility	4,93
06	Kúpeľňa	8,88
07	Miestnosť	12,93
08	Miestnosť	12,93
09	Miestnosť	18,22
		<b>136,64 m<sup>2</sup></b>


**KONTAKT:**

Web: [www.hubicedvory.sk](http://www.hubicedvory.sk)  
 Email: [info@hubicedvory.sk](mailto:info@hubicedvory.sk)  
 Tel.: 00421 258 253 576