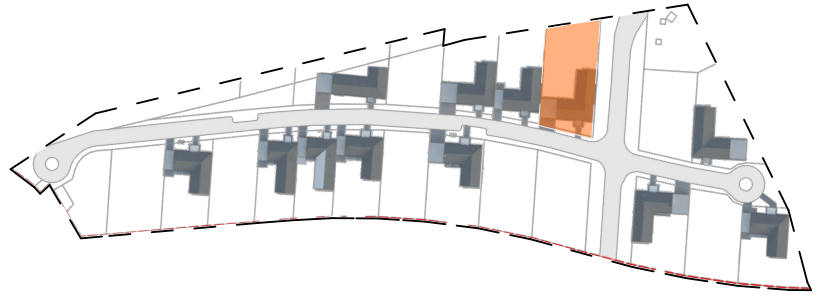


**ZÁKLADNÉ ÚDAJE :**

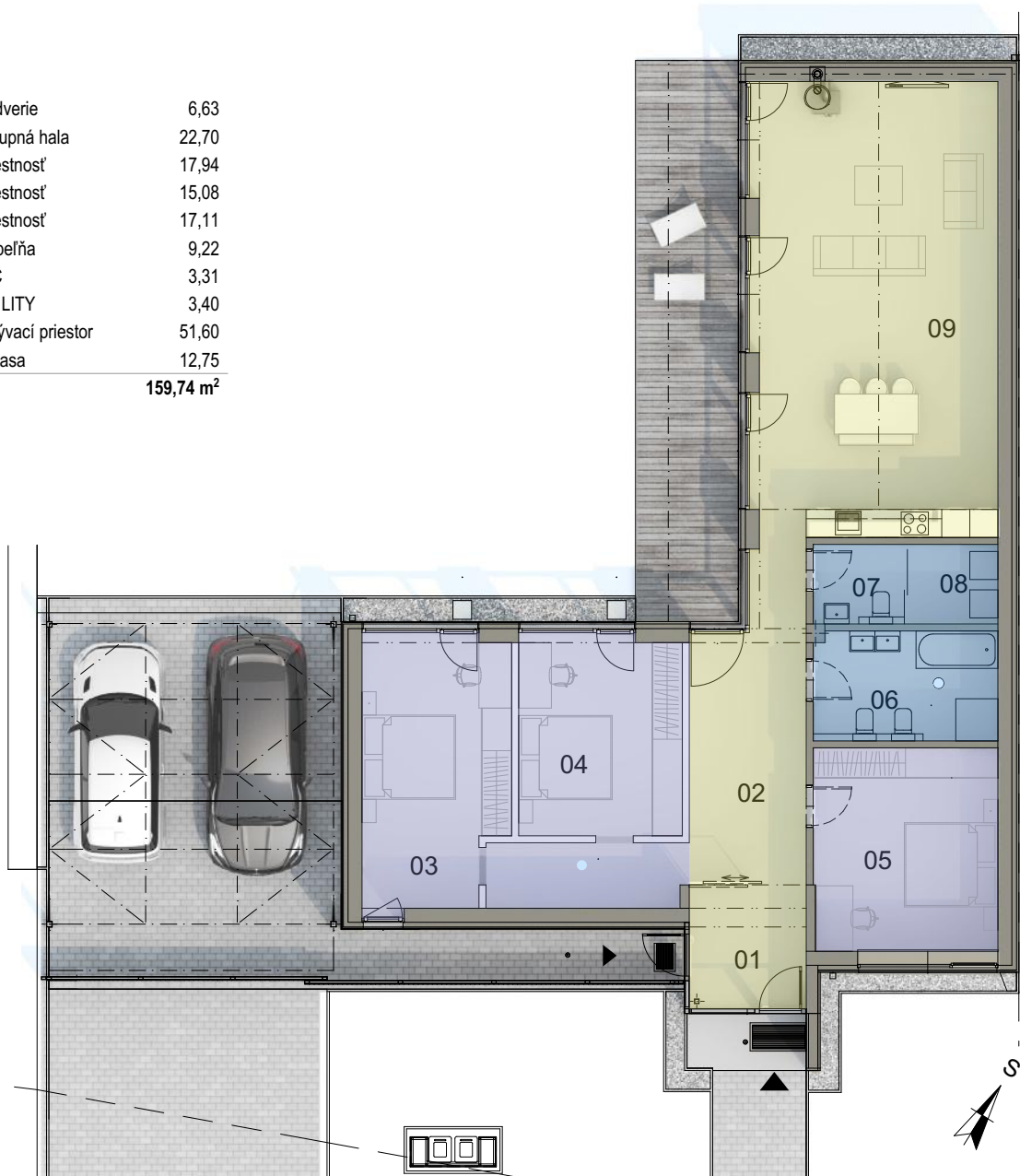
- Jednopodlažný rodinný dom átriového typu, 4.izbový
- Dispozícia je delená na dennú a nočnú časť
- Obývačka s kuchyňou má zvýšený strop v tvare sedlovej strechy
- Záhrada je od ulice oddelená hmotou domu
- Dom bol navrhnutý s ohľadom na menšiu šírku pozemku


**BILANCIE:**

- Plocha pozemku: 895,00 m<sup>2</sup>
- Zastavaná plocha: 176,91 m<sup>2</sup>
- Úžitková plocha: 146,99 m<sup>2</sup>


**DISPOZÍCIA**

001	Zádvrie	6,63
002	Vstupná hala	22,70
003	Miestnosť	17,94
004	Miestnosť	15,08
005	Miestnosť	17,11
006	Kúpeľňa	9,22
007	WC	3,31
008	UTILITY	3,40
009	Obývací priestor	51,60
010	Terasa	12,75
		<b>159,74 m<sup>2</sup></b>


**KONTAKT:**

Web: [www.hubicedvory.sk](http://www.hubicedvory.sk)  
 Email: [info@hubicedvory.sk](mailto:info@hubicedvory.sk)  
 Tel.: 00421 258 253 576