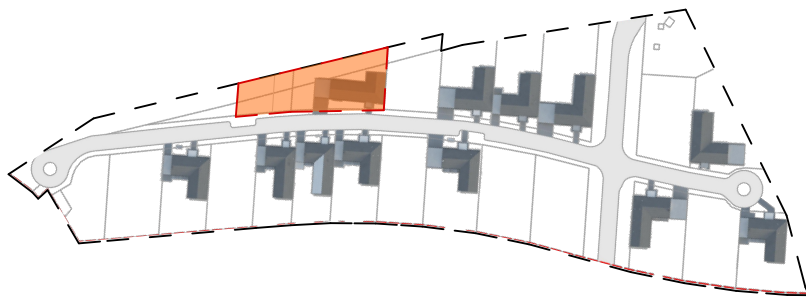


ZÁKLADNÉ ÚDAJE :

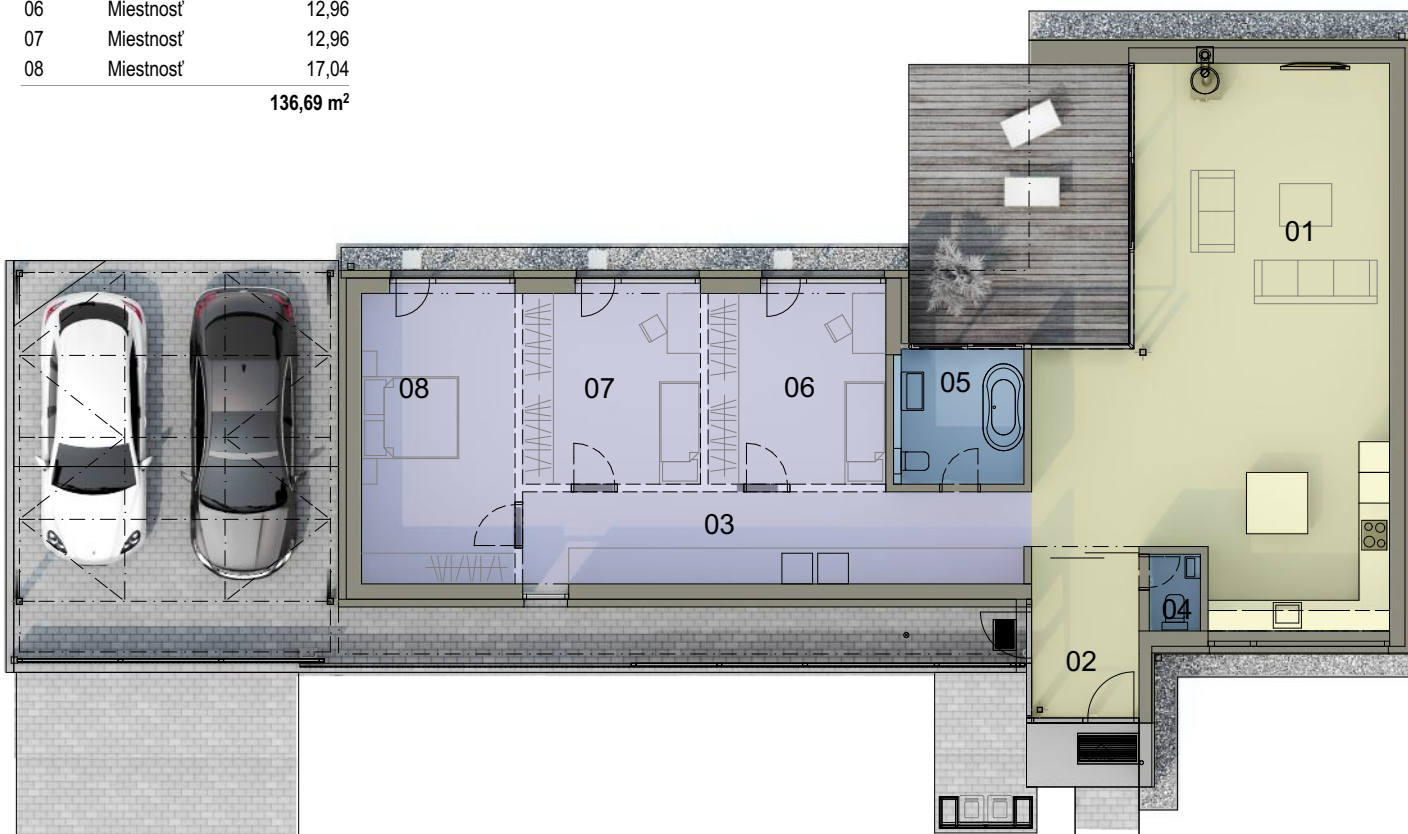
- Jednopodlažný rodinný dom átriového typu, 4.izbový
- Dispozícia je delená na dennú a nočnú časť
- Obývačka s kuchyňou má zvýšený strop v tvare sedlovej strechy
- Záhrada je od ulice oddelená hmotou domu
- Dom bol navrhnutý s ohľadom na menšiu hĺbku pozemku


BILANCIE:

- Plocha pozemku: 866,00 m²
- Zastavaná plocha: 169,58 m²
- Úžitková plocha: 136,69 m²


DISPOZÍCIA

01	Obývací priestor	60,84
02	Zádvrie	7,03
03	Chodba	17,91
04	WC	1,50
05	Kúpeľňa	6,45
06	Miestnosť	12,96
07	Miestnosť	12,96
08	Miestnosť	17,04
		136,69 m²


KONTAKT:

Web: www.hubicedvory.sk
 Email: info@hubicedvory.sk
 Tel.: 00421 258 253 576