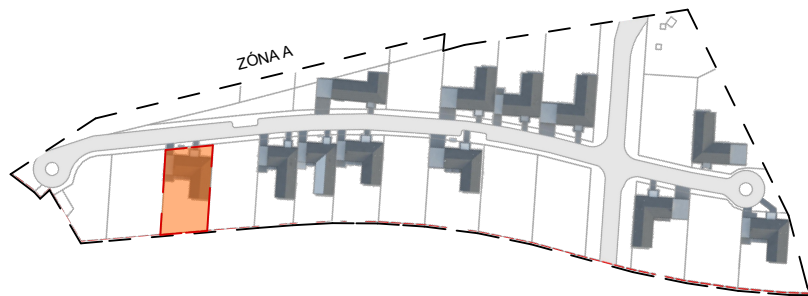
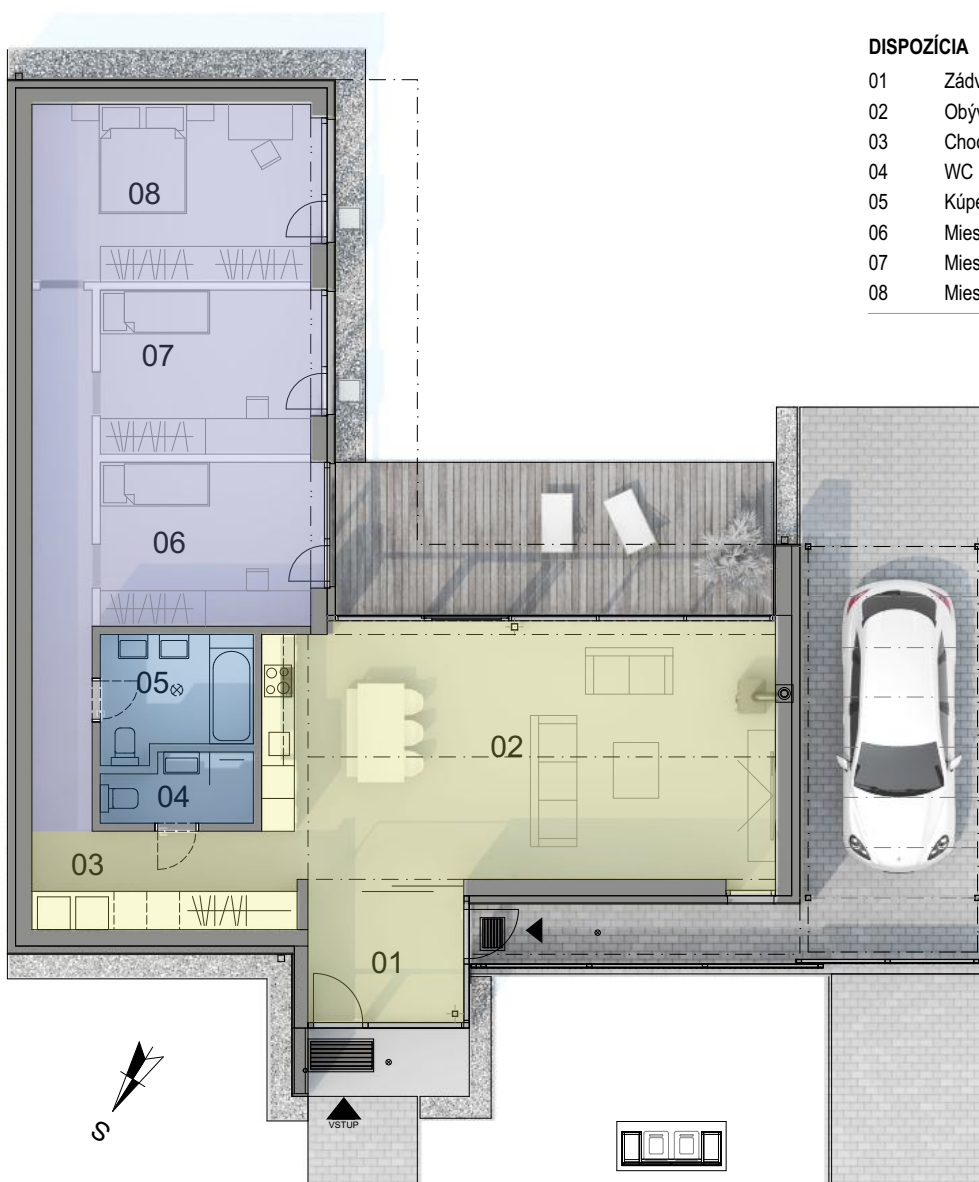


**ZÁKLADNÉ ÚDAJE :**

- Jednopodlažný rodinný dom átriového typu, 4.izbový
- Dispozícia je delená na dennú a nočnú časť
- Obývačka s kuchyňou má zvýšený strop v tvare sedlovej strechy
- Záhrada je od ulice oddelená hmotou domu
- Dom bol navrhnutý s ohľadom na menšiu šírku pozemku


**BILANCIE:**

- Plocha pozemku: 607,00 m<sup>2</sup>
- Zastavaná plocha: 148,55 m<sup>2</sup>
- Úžitková plocha: 122,07 m<sup>2</sup>


**DISPOZÍCIA**

01	Zádvrie	7,47
02	Obývací priestor	43,79
03	Chodba	20,10
04	WC	3,34
05	Kúpeľňa	5,96
06	Miestnosť	12,13
07	Miestnosť	12,13
08	Miestnosť	17,15

**122,07 m<sup>2</sup>**
**KONTAKT:**

Web: [www.hubicedvory.sk](http://www.hubicedvory.sk)  
 Email: [info@hubicedvory.sk](mailto:info@hubicedvory.sk)  
 Tel.: 00421 258 253 576