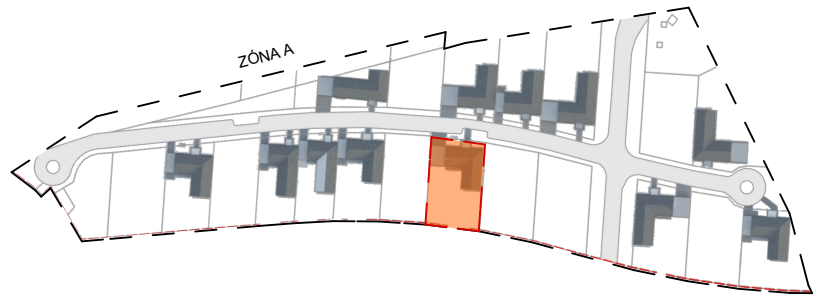
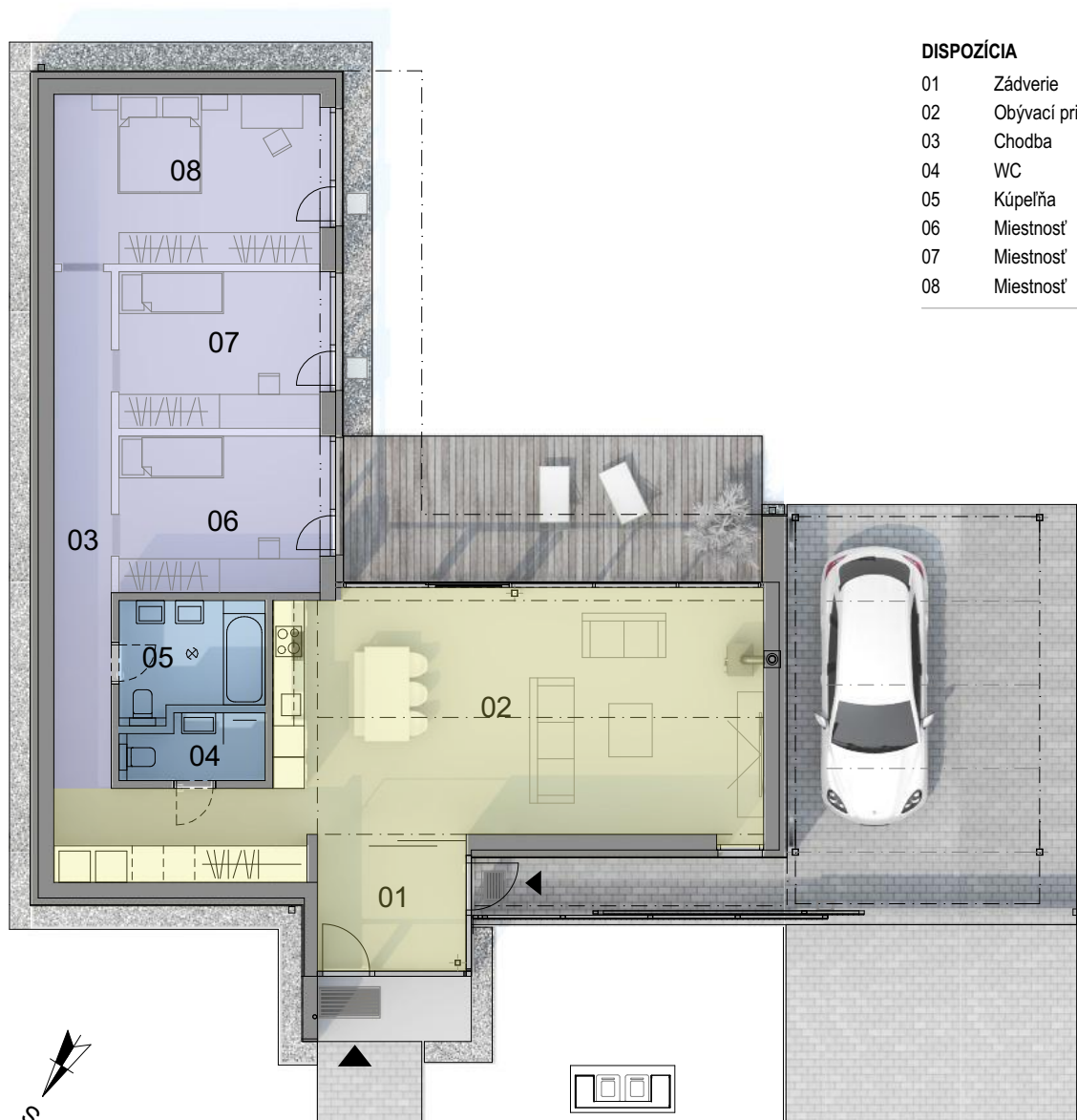


ZÁKLADNÉ ÚDAJE :

- Jednopodlažný rodinný dom átriového typu, 4.izbový
- Dispozícia je delená na dennú a nočnú časť
- Obývačka s kuchyňou má zvýšený strop v tvare sedlovej strechy
- Záhrada je od ulice oddelená hmotou domu
- Dom bol navrhnutý s ohľadom na menšiu šírku pozemku


BILANCIE:

- Plocha pozemku: 715,00 m²
- Zastavaná plocha: 148,52 m²
- Úžitková plocha: 122,07 m²


DISPOZÍCIA

01	Zádvorie	7,47
02	Obývací priestor	43,79
03	Chodba	20,10
04	WC	3,34
05	Kúpeľňa	5,96
06	Miestnosť	12,13
07	Miestnosť	12,13
08	Miestnosť	17,15
		122,07 m²

KONTAKT:

Web: www.hubicedvory.sk
 Email: info@hubicedvory.sk
 Tel.: 00421 258 253 576